

**Светодиодный фитокомплект
60 Вт 4 фитолинейки (модуля)**
FK-60-4-84-720


Фитокомплект производится в трех основных спектрах:

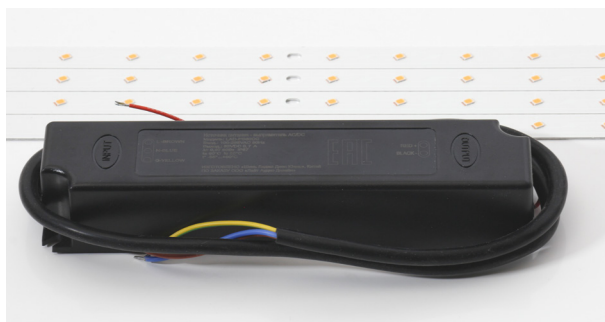
- СПЕКТР ДЛЯ ЗЕЛЕНИ И РАССАДЫ
- СПЕКТР ДЛЯ ПЛОДОНОШЕНИЯ И ЦВЕТЕНИЯ
- СПЕКТР ПОЛНЫЙ (УНИВЕРСАЛЬНЫЙ)

Фитокомплект предназначен для широкого круга творческих людей: любителей и профессионалов растениеводства и флористики, разработчиков и производителей фитосвета.

Фитокомплект позволяет создавать фитосветильники, фитолампы и другие источники света для стимулирования роста цветов, рассады, зелени, овощей, экзотических и комнатных растений.

Фитокомплект состоит из:

- 4 шт. светодиодных фитолинеек (21 светодиода каждая),
- 1 шт. драйвера/источника питания.


ПРЕИМУЩЕСТВА:


Фитокомплект предназначен для производства фитосветильников, восполняющих дефицит солнечного света.



Фитокомплект создан на основе светодиодов последнего поколения с особым составом люминофора. Излучение в области фотосинтетической активной радиации (ФАР) данного комплекта составляет не менее 80% при этом излучаемый свет комфортен для человека и домашних животных.



Используемые светодиоды обеспечивают постоянные характеристики света, его интенсивность и цветовую температуру в течении 30000 часов службы.



Светодиоды не содержат ртути и других вредных веществ, благодаря чему они не требовательны к переработке и не загрязняют окружающую среду.




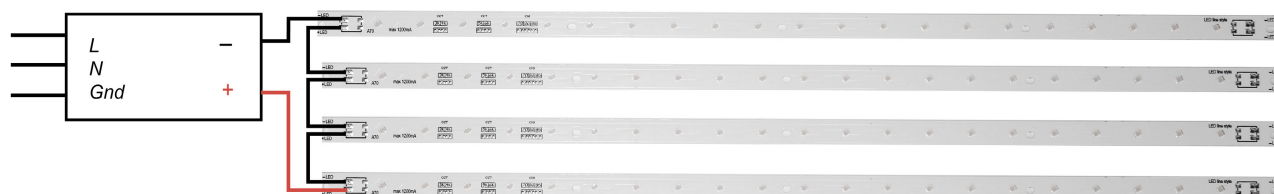
Светодиодное освещение характеризуется высокой светоотдачей при низком энергопотреблении, что существенно снижает затраты на оплату электроэнергии. Высокий КПД светодиодов позволяет обходиться без массивных радиаторов, а оптимальная теплопроводность линеек обеспечивает эффективное охлаждение диода и не вносит дополнительное «паразитное» тепло в экосистему помещения/теплицы.

ПРИМЕЧАНИЕ:

- PPFD одной фитолинейки измеряется спектрометром в 21 точках (в соответствии с количеством светодиодов на линейке) и рассчитывается как среднее значение мкмоль/м²с в соответствии с формулой: сумма всех замеров/21
- PPFD линейки=(PPDF 1led+PPDF 2led+...+PPDF 21led)/21
- Измерения значений PPFD (мкмоль/м²с) получены на расстоянии 100 мм от фитолинейки до датчика спектрометра.
- PPFD Фитокомплекта рассчитывается как сумма значений PPFD фитолинеек, входящих в комплект по формуле: PPFD комплекта=(PPDF линейка 1+PPDF линейка 4)


ТЕХНИЧЕСКИЕ ХАРАКТЕРИСТИКИ

Параметры светодиодного фитокомплекта			
PPFD - плотность фотонного фотосинтетического потока комплекта (Измерения значений PPFD (мкмоль/м ² с) получены на расстоянии 100 мм от фитолинейки до датчика спектрометра.)	Спектр для зелени и рассады	Спектр для цветения и плодоношения	Полный спектр
	772 мкмоль/м ² с	660 мкмоль/м ² с	710 мкмоль/м ² с
Пик длины волны	440 - 460 нм	650 - 680 нм	440 - 460 и 650 - 680 нм
FAR (фотосинтетическое активное излучение)	>80%		
Тип светодиода	SMD 2835		
Угол рассеивания	120°		
Количество светодиодов	4x21 шт		
Падение напряжения комплекта	74 В		
Номинальный ток комплекта	720 мА		
Потребляемая мощность комплекта	60 Вт		
Параметры блока питания			
Диапазон выходной мощности	5 - 40 Вт		
Диапазон напряжения питания	85 – 285 В		
Частота сети	50/60 Гц		
Выходной ток	720 мА		
Выходное напряжение	42-85 В		
КПД	>0.87		
Степень защиты	IP 67		
Пульсация выходного тока	<2%		
Габаритные размеры			
Габаритные размеры фитомодуля	550x14x1 мм		
Вес фитомодуля	21 гр		
Габаритные размеры блока питания	167x42.5x34 мм		
Вес блока питания	412 гр		
Вес комплекта	496 гр		


СХЕМА ПОДКЛЮЧЕНИЯ


СПЕКТР ДЛЯ ЗЕЛЕНИ И РАССАДЫ

Специально подобранный СПЕКТР ДЛЯ ЗЕЛЕНИ И РАССАДЫ на основе светодиодов с высоким фотосинтетическим активным излучением (ФАР>80%), достигающим пика в синей области спектра (440 - 460 нм), идеально стимулирует рост, обеспечивает необходимое количество света, получаемого растением в течении дня, и гарантирует оптимальную скорость фотосинтеза, а значит быстрый рост и хорошую прибавку массы зелени. Наличие зеленого, желтого и инфракрасного спектров света позволяет использовать СПЕКТР ДЛЯ ЗЕЛЕНИ И РАССАДЫ в качестве основного освещения даже при полном отсутствии солнечного света.

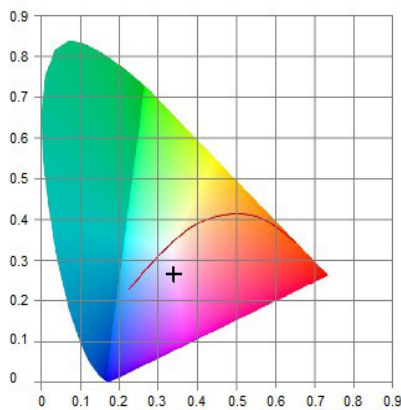
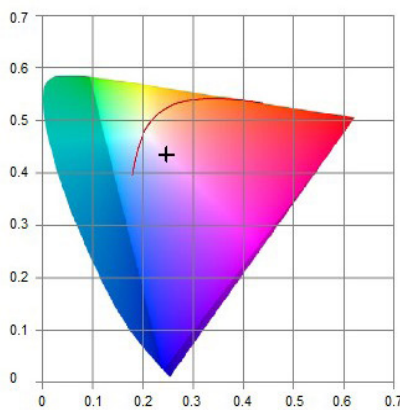
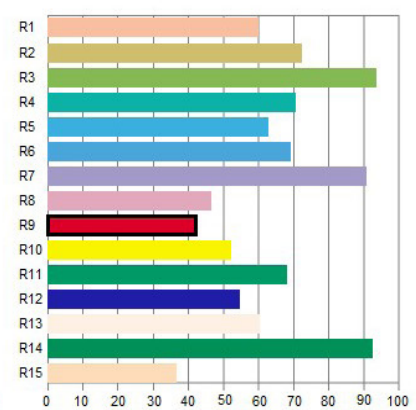
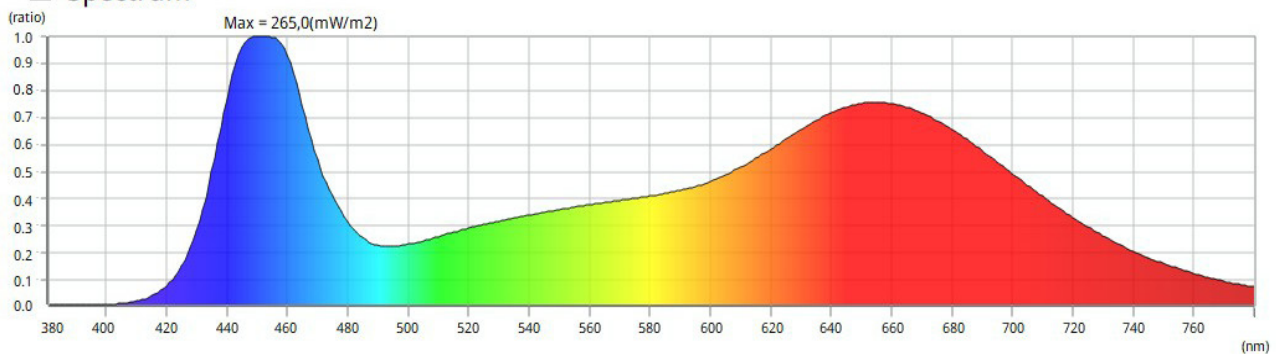
СПЕКТР ДЛЯ ЗЕЛЕНИ И РАССАДЫ с одинаковым успехом подходит как для любителей здорового питания при проращивания разнообразных побегов, семян, микрозелени, пряных трав, салатов и пр. в домашних условиях, так и для садоводов с целью ускоренного выращивания рассады овощных и др. садовых культур. При этом свет остается комфортным для глаз человека и домашних животных.

Information

User : СветоСпектр	Measure Time : 2020/04/22 18:39:36
Model NO. : PG100N	Light Source : 21LED-Fito
Memo :	

BASIC

PPFD	: 180,7
PFD-B	: 43,90
PFD-G	: 44,32
PFD-R	: 93,34
PFD-FR	: 29,58
PFD-UV	: 0,1935

CIE1931

CIE1976

CRI

Spectrum

Features

CCT (K) : 4743	x : 0,3405	deltax : 0,0328	PFD-FR (700~780nm) : 29,6	PFD (380~780nm) : 210	R5 : 62,8	R11 : 68,0
LUX (lx) : 7832	y : 0,2661	deltay : -0,0542	PFD-UV (380~400nm) : 0,1935	IRR (Wm-2) : 42,8	R6 : 69,1	R12 : 54,5
I-Time (ms) : 44,0	u' : 0,2471	LambdaD (nm) : 690	PFD-R (600~700nm) : 93,3	R1 : 59,8	R7 : 90,7	R13 : 60,1
Purity (%) : 16,6	v' : 0,4345	LambdaP (nm) : 448	PFD-G (500~600nm) : 44,3	R2 : 72,2	R8 : 46,3	R14 : 92,5
fc (lmft-2) : 728	deltax : -0,0122	LambdaPV (mWm-2nm-1) : 265	PFD-B (400~500nm) : 43,9	R3 : 93,2	R9 : -42,0	R15 : 36,6
Duv : -0,0488	deltay : -0,0915	CRI (Ra) : 70,6	PPFD (400~700nm) : 181	R4 : 70,5	R10 : 52,2	

СПЕКТР ДЛЯ ЦВЕТЕНИЯ И ПЛОДОНОШЕНИЯ

Специально подобранный СПЕКТР ДЛЯ ЦВЕТЕНИЯ И ПЛОДОНОШЕНИЯ на основе светодиодов с высоким фотосинтетическим активным излучением (ФАР>80%) и пиком в области красного света (650 - 680 нм) стимулирует фотосинтез в вегетативной стадии роста, а определенная смесь спектров света (660 нм и 730 нм) стимулируют фитохром, позволяя обеспечить контроль времени цветения независимо от сезона. Спектр идеально подходит для ускорения бутонизации и созревания плода, улучшая вкус и внешний вид плодов и растений. Наличие зеленого и желтого спектров позволяет использовать СПЕКТР ДЛЯ ЦВЕТЕНИЯ И ПЛОДОНОШЕНИЯ в качестве основного освещения при полном отсутствии солнечного света.

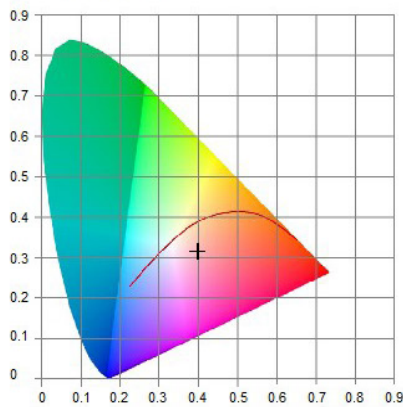
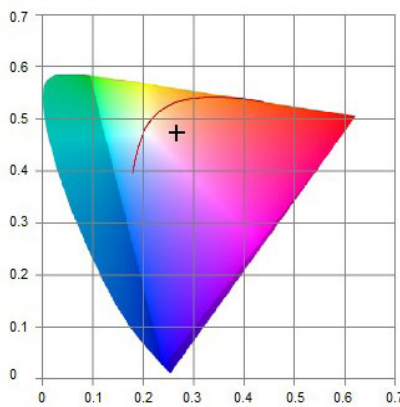
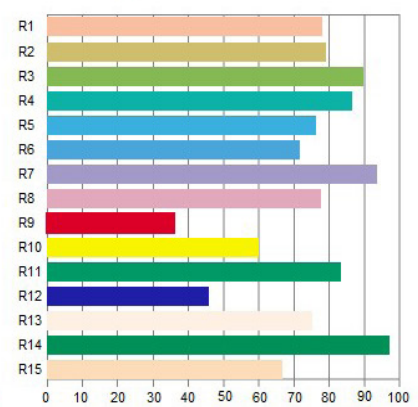
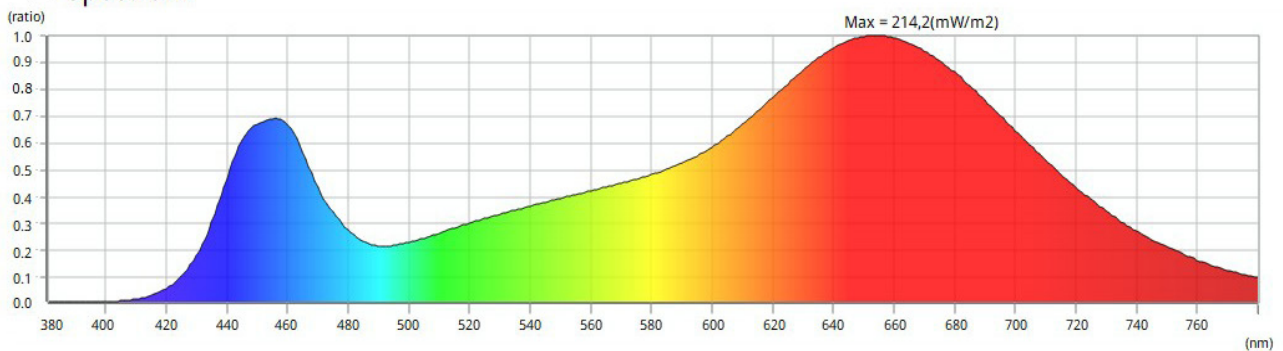
СПЕКТР ДЛЯ ЦВЕТЕНИЯ И ПЛОДОНОШЕНИЯ, как правило, применяется для различных домашних растений, плодоносящих культур, и при этом он остается комфортным для глаз человека и домашних животных.

Information

User : СветоСпектр	Measure Time : 2020/04/22 18:38:19
Model NO. : PG100N	Light Source : 21LED-Fito
Memo :	

BASIC

PPFD	: 165,0
PFD-B	: 26,03
PFD-G	: 40,42
PFD-R	: 99,38
PFD-FR	: 31,55
PFD-UV	: 0,1682

CIE1931

CIE1976

CRI

Spectrum

Features

CCT (K) : 2890	x : 0,3984	deltau : 0,0115	PFD-FR : 31,5 (700~780nm)	PFD : 196 (380~780nm)	R5 : 76,2	R11 : 83,2
LUX (lx) : 7296	y : 0,3155	deltav : -0,0495	PFD-UV : 0,1682 (380~400nm)	IRR (Wm-2) : 38,6	R6 : 71,6	R12 : 45,6
I-Time (ms) : 56,0	u' : 0,2661	LambdaD (nm) : 690	PFD-R : 99,4 (600~700nm)	R1 : 77,8	R7 : 93,4	R13 : 75,0
Purity (%) : 16,6	v' : 0,4741	LambdaP (nm) : 653	PFD-G : 40,4 (500~600nm)	R2 : 78,9	R8 : 77,4	R14 : 96,8
fc (lmft-2) : 678	deltax : -0,0466	LambdaPV (mWm-2nm-1) : 214	PFD-B : 26,0 (400~500nm)	R3 : 89,7	R9 : 35,7	R15 : 66,7
Duv : -0,0349	deltay : -0,0912	CRI (Ra) : 81,4	PPFD (400~700nm) : 165	R4 : 86,4	R10 : 60,0	

СПЕКТР ПОЛНЫЙ (УНИВЕРСАЛЬНЫЙ):

Специально подобранный СПЕКТР ПОЛНЫЙ (УНИВЕРСАЛЬНЫЙ) на основе светодиодов с высоким фотосинтетическим активным излучением (ФАР>80%) и пиками (440 - 460 нм, 650 - 680 нм), а также небольшим, но заметным синим (от 420 нм) и гиперкрасным светом (до 760 нм), полностью восполняет дефицит солнечного света, идеально стимулирует как рост растений, стеблей и листьев, так и развитие и ветвление корневища. Наличие зеленого и желтого спектров позволяет использовать СПЕКТР ПОЛНЫЙ (УНИВЕРСАЛЬНЫЙ) в качестве основного освещения при полном отсутствии солнечного света.

СПЕКТР ПОЛНЫЙ (УНИВЕРСАЛЬНЫЙ) обеспечивает оптимальные условия для всех типов растений, является универсальным по-мощником для восполнения дефицита солнечного света. Широко применяется для комнатных цветов, ягод и даже экзотических растений. При этом свет остается комфортным для глаз человека и домашних животных.

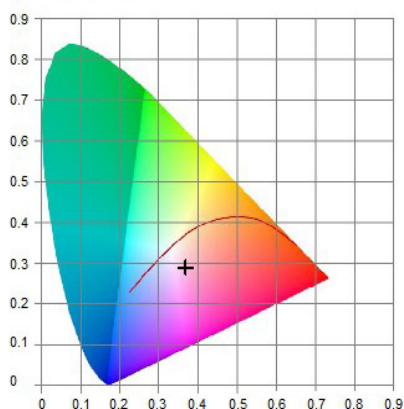
■ Information

User : СветоСпектр	Measure Time : 2020/04/22 18:39:07
Model NO. : PG100N	Light Source : 21LED-Fito
Memo :	

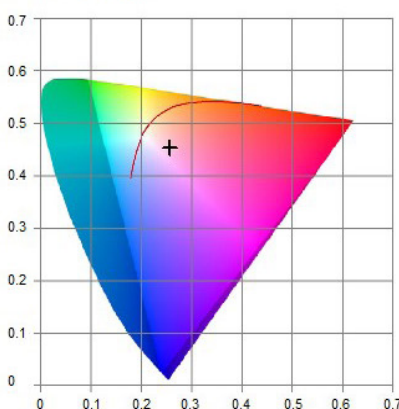
■ BASIC

PPFD	: 177,5
PFD-B	: 35,27
PFD-G	: 43,20
PFD-R	: 99,95
PFD-FR	: 31,84
PFD-UV	: 0,1797

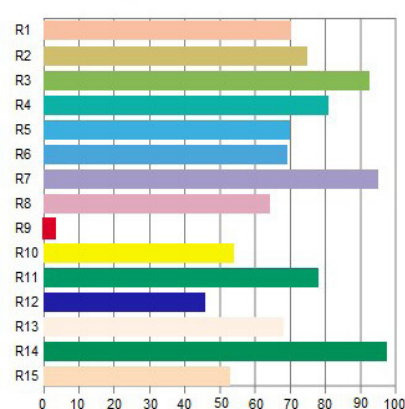
■ CIE1931



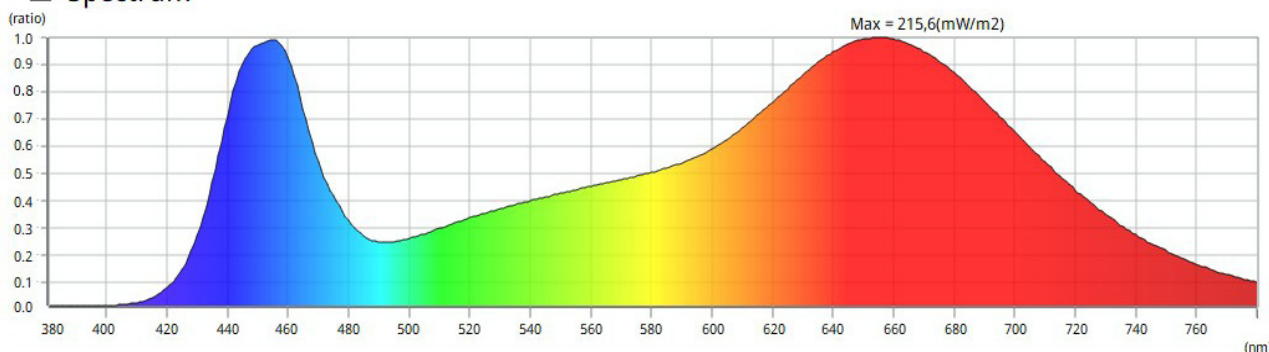
■ CIE1976



■ CRI



■ Spectrum



■ Features

CCT : 3477 (K)	x : 0,3677	deltau : 0,0206	PFD-FR : 31,8 (700~780nm)	PFD : 209 (380~780nm)	R5 : 69,7	R11 : 77,9
LUX : 7726 (lx)	y : 0,2884	deltav : -0,0584	PFD-UV : 0,1797 (380~400nm)	IRR : 41,8 (Wm-2)	R6 : 68,9	R12 : 45,7
I-Time : 55,0 (ms)	u' : 0,2569	LambdaD : 690 (nm)	PFD-R : 100,0 (600~700nm)	R1 : 69,9	R7 : 94,8	R13 : 68,0
Purity : 13,9 (%)	v' : 0,4533	LambdaP : 655 (nm)	PFD-G : 43,2 (500~600nm)	R2 : 74,8	R8 : 63,9	R14 : 97,4
fc : 718 (lmft-2)	deltax : -0,0389	LambdaPV : 216 (mWm-2nm-1)	PFD-B : 35,3 (400~500nm)	R3 : 92,2	R9 : 2,84	R15 : 52,7
Duv : -0,0440	deltay : -0,1030	CRI : 76,9 (Ra)	PPFD : 178 (400~700nm)	R4 : 80,5	R10 : 53,7	